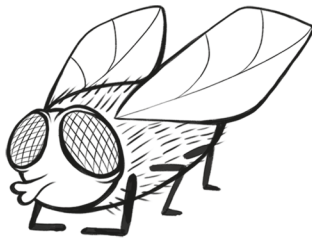


Większość śląskich demonów jest niebezpieczna. Są jednak też takie, które nie krzywdzą ludzi.

Jeśli chcesz się dowiedzieć, który ze śląskich demonów był niegroźny, rozwiąż rebus. Pomoże Ci w tym słowniczek.



~~SARA~~ A=E

+L



~~F~~ ~~EKLE~~



~~LUFTM~~ ~~S~~ Z=N

Hasło:

Według śląskich legend jedynym dowodem na istnienie tego demona był jego lament. Można go usłyszeć w szumie deszczu lub świście wiatru.



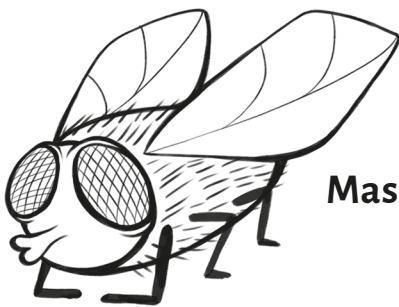
Słowniczek do kolorowania.



Luftmysza – nietoperz



Fuzekle – skarpetki



Masara – mucha

? – żeby dowiedzieć się, jak nazywa się den demon, rozwiąż zagadkę!

