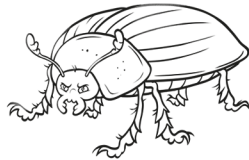


Na początku błędnie myślano, że terizinozaur nie jest dinozaurem. Jeśli chcesz się dowiedzieć, z jakim zwierzęciem pomylili go naukowcy, rozwiąż zagadkę. Znajdź i skreśl błędne działanie. Odpowiedzią jest zwierzę obok skreślonego działania.



$$15 - 8 - 1 = 6$$



$$7 + 2 + 2 = 11$$

$$3 + 5 - 2 = 6$$



$$18 - 9 + 1 = 11$$

Nie jest do końca wiadome, czym odżywiały się terizinozaury. Prawdopodobnie były wszystkożerne.

